

**Tweedplaid**

**11/2012**

Seite 14



# zuhaus wohnen

(Maße: 128 x 173 cm)

## **Sie brauchen:**

Rowan Handstrickgarn „Summer Tweed“ (70 % Seide, 30 % Baumwolle, 120 m = 50 g) 850 g in Farbe Oats (A), 250 g Reed (B), 100 g Storm (C), 100 g Rush (D), 200 g Loganberry (E), 150 g Blueberry (F), 100 g Toast (G), 100 g Mango (H), 100 g Sweetpea (I), 100 g Sunset (K), Stricknadeln Nr. 5 und Häkelnadel Nr. 4,5

**Wir empfehlen, die Strickmustervorlagen mit dem Kopierer auf 140 % zu vergrößern!**

**Grundmuster (glatt rechts):** Hinreihen rechte Maschen, Rückreihen linke Maschen.

**Maschenprobe:** 16 Maschen und 23 Reihen = 10 x 10 cm

**Stricken in Intarsientechnik:** Beim Stricken nach Zählmuster liest man die Hinreihen von rechts nach links (rechts gestrickte Maschen = ungerade Reihennummern). Die Rückreihen von links nach rechts (links gestrickte Maschen = gerade Reihennummern). Das Muster wird **in Intarsientechnik** gestrickt. Dafür für jede Farbfläche ein eigenes Knäuel (pro Farbe vorher kleine Knäule wickeln) verwenden. Bei jedem Farbwechsel die Fäden auf der Rückseite der Strickarbeit verkreuzen. Dadurch wird verhindert, dass Löcher beim Farbübergang entstehen.

**Tipp:** Wenn die Fadenenden beim Ansetzen oder Abschneiden auf der Rückseite mit eingewebt werden (= zwei Fäden der gleichen Farbe über einige Maschen zusammenstricken), erspart man sich hinterher das Vernähen zahlloser Fäden.

## **Und so geht's:**

1. **DECKE:** 251 Maschen mit Stricknadel Nr. 5 in Farbe Oats (A) anschlagen. Mit Reihe 1 des Zählmusters beginnen und das Muster fortlaufend glatt rechts in Intarsientechnik stricken, bis alle 398 Reihen des Musters gearbeitet sind. Alle Maschen abketten.
2. **UMRANDUNG:** Von der rechten Seite mit Häkelnadel Nr. 4,5 den Faden in Farbe Reed (B) in der Mitte der Anschlagreihe befestigen und wie folgt häkeln:  
Runde 1: 1 Luftmasche, dann mit festen Maschen alle vier Ränder der Decke umhäkeln. In jeder Ecke je 3 feste Maschen häkeln. Die Runde mit einer Kettmasche schließen (= die Kettmasche wird in die 1. feste Masche des Rundenanfangs gearbeitet).

# zuhaus wohnen

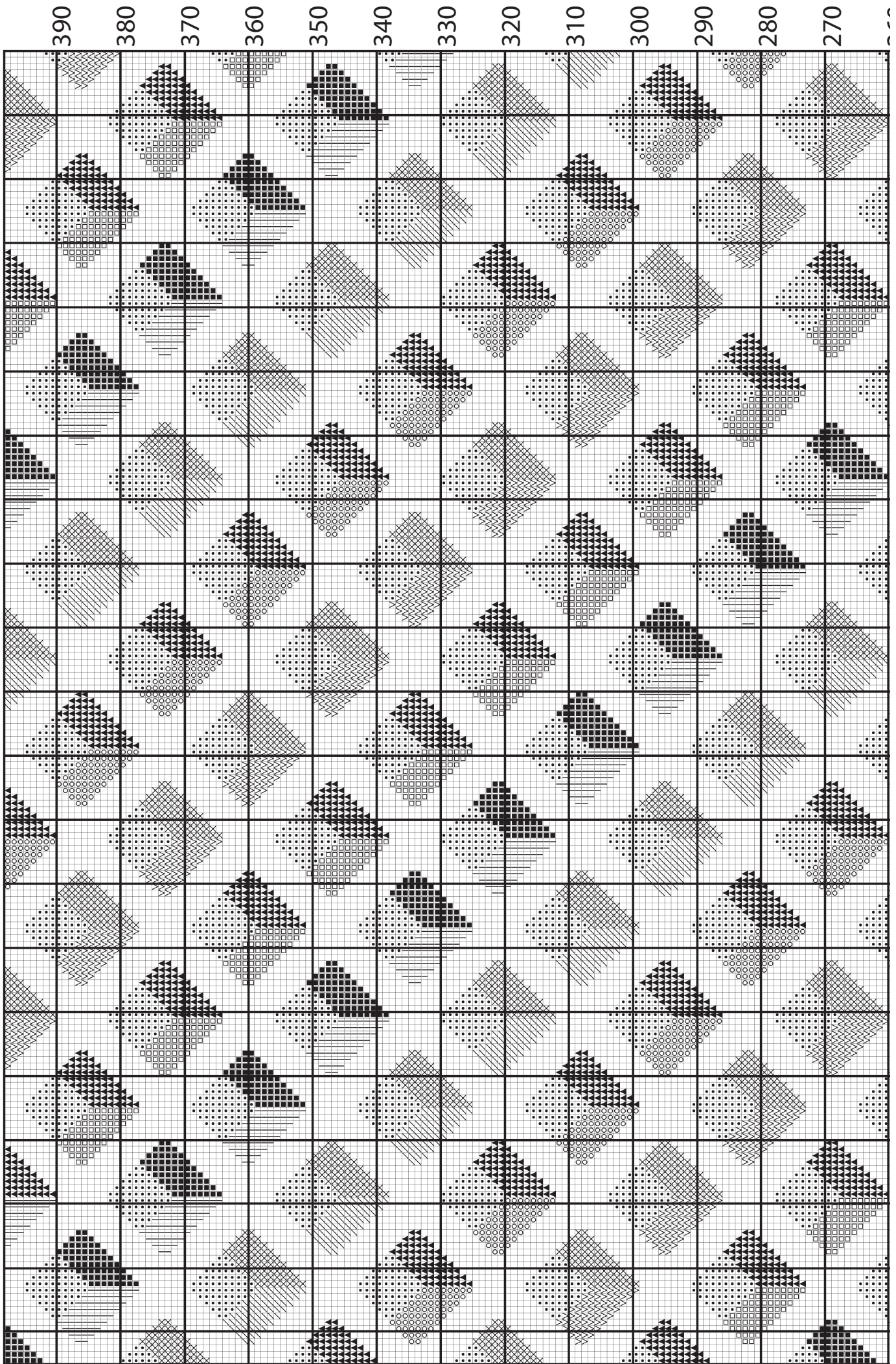
---

Die 1. Runde noch einmal wiederholen. Mit Farbe Toast (G) eine weitere Runde häkeln. Die Runde mit einer Kettmasche schließen und den Faden abschneiden.

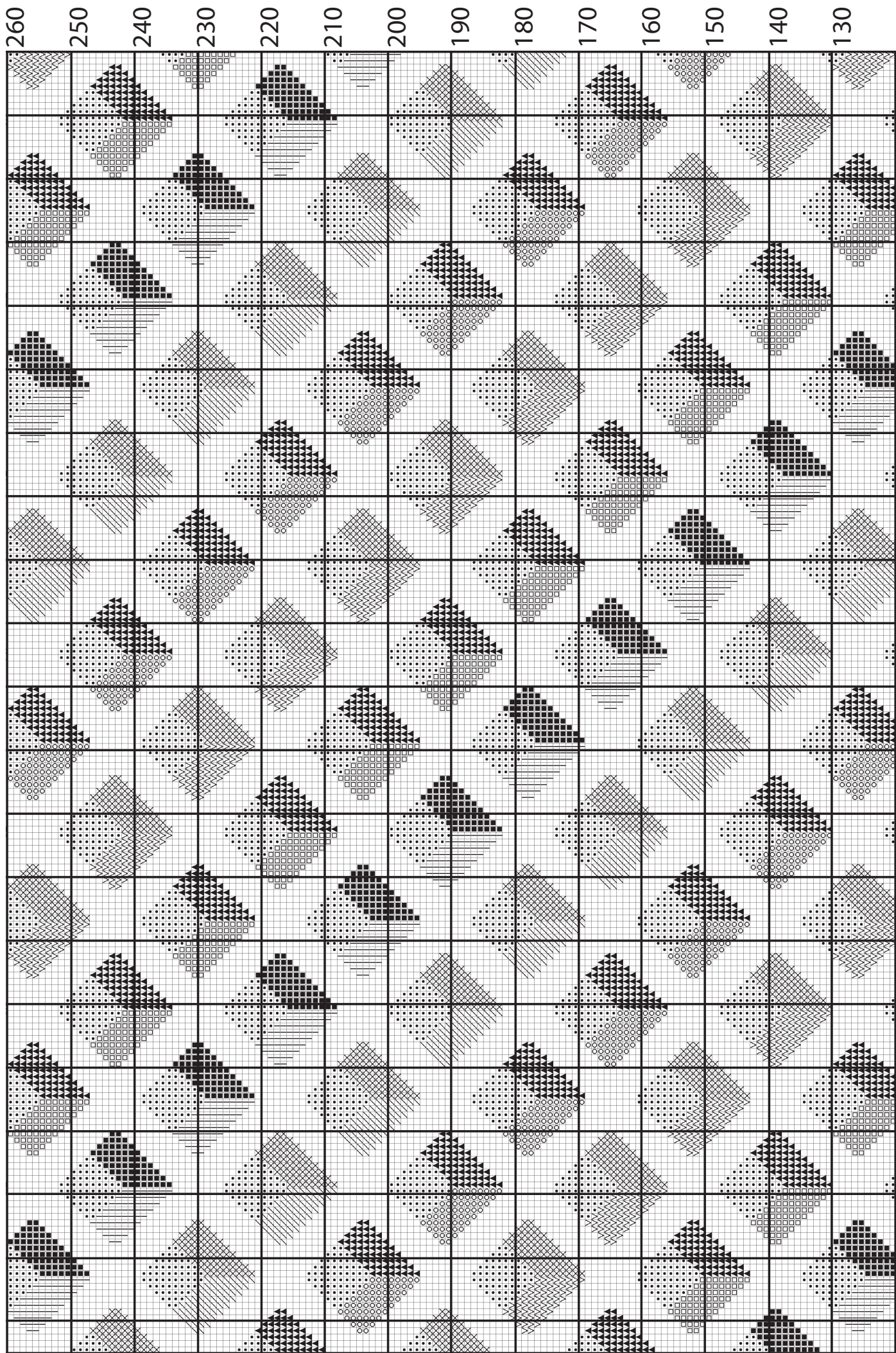
3. **FERTIGSTELLUNG:** Alle Fäden sorgfältig vernähen. Das Strickplaid nach den Maßen auf eine weiche Unterlage mit Stecknadeln spannen und unter einem feuchten Tuch trocknen lassen.

Wir wünschen Ihnen viel Spaß und gutes Gelingen!

Ihr ZUHAUSE WOHNEN-Team







120

110

100

90

80

70

60

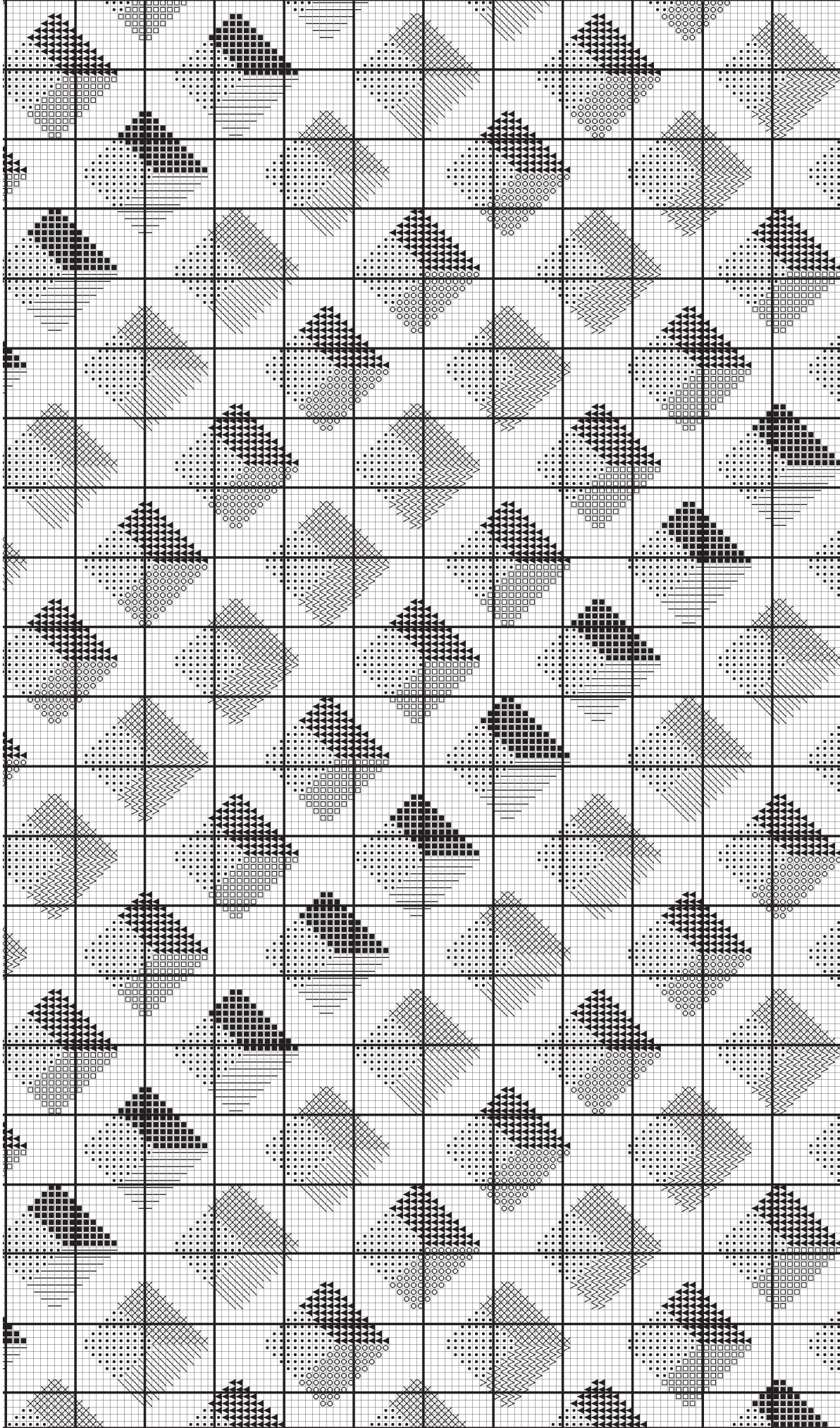
50




40




30

20

10



H  




E  




A  
